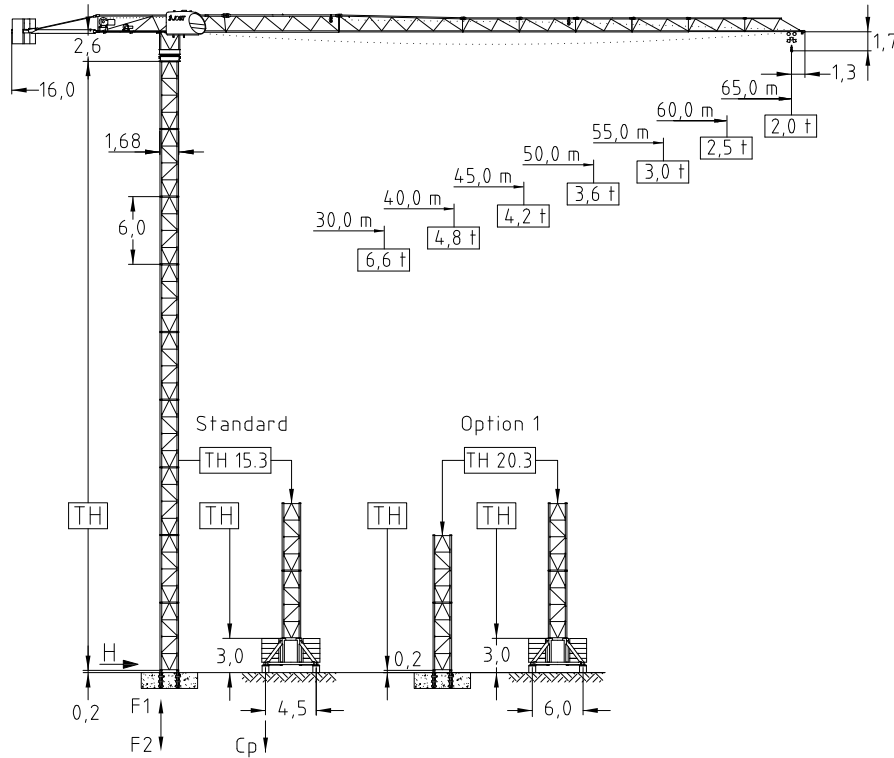


JT 182.8 - 8,0 ton

Tower TH 15.3 4-fall rope

Topless Crane



Jib (m)	Tower heights all data in (m)			
	Standard Tower		Option 1	
	Foundat.	Chassis	Foundat.	Chassis
30,0-40,0-45,0	TH 15.3	UC 4,5-15.3	TH 20.3	UC 6,0-20.3
50,0-55,0-60,0-65,0	63,0	51,0	63,0	60,0

EN 14439 : 2008
WIND C 25
ISO 9001 : 2008



Radius & Capacity												
Jib (m)	rope	max. Load (t)	Jib reach (m)									
			25	28	30	35	40	45	50	55	60	65
65,0	4,0	36,6	4,00	4,00	4,00	4,00	3,60	3,14	2,77	2,46	2,21	2,00
	8,0	19,3	5,93	5,20	4,79	3,99	3,39	2,93	2,56	2,26	2,01	1,80
60,0	4,0	40,2	4,00	4,00	4,00	4,00	4,00	3,51	3,10	2,77	2,50	
	8,0	21,7	6,80	5,98	5,52	4,62	3,95	3,43	3,02	2,68	2,40	
55,0	4,0	42,9	4,00	4,00	4,00	4,00	4,00	3,78	3,35	3,00		
	8,0	22,9	7,23	6,36	5,88	4,94	4,23	3,69	3,25	2,90		
50,0	4,0	45,6	4,00	4,00	4,00	4,00	4,00	4,00	3,60			
	8,0	24,3	7,73	6,81	6,30	5,29	4,54	3,96	3,50			
45,0	4,0	45,0	4,00	4,00	4,00	4,00	4,00	4,00				
	8,0	25,4	8,00	7,20	6,66	5,60	4,81	4,20				
40,0	4,0	40,0	4,00	4,00	4,00	4,00	4,00	4,00				
	8,0	25,4	8,00	7,18	6,65	5,59	4,80					
30,0	4,0	30,0	4,00	4,00	4,00							
	8,0	25,4	8,00	7,13	6,60							

Hoist 22,0 kW FI							
l	t	1,2	1,8	2,8	4,0	4,0	4,0
		m/min	62	52	42	32	26
l	t	2,4	3,6	5,6	8,0	8,0	8,0
	m/min	31	26	21	16	13	8
Drum capacity					320,0 m		

Hoist 30,0 kW FI							
l	t	1,0	1,4	2,2	3,5	4,0	4,0
		m/min	90	82	66	50	42
l	t	2,0	2,8	4,4	7,0	8,0	8,0
	m/min	45	41	33	25	21	12
Drum capacity					700,0 m		

Power requirement
400V (±10%) - 50Hz

Motor	3,0 kW FI	2 x 5,0 kW	2 x 5,0 kW
t/v	0,0-80,0 m/min	0,77 rpm	25,0 m/min
Power requirement		Hoist 22,0 kW	48,0 kVA
Upper part		Hoist 30,0 kW	60,0 kVA

Shipping		
	Truck	Cont.
Top crane	5	6
Tower	2 unit	1
Climbing	1	1
Chasis	1	1

Counter weight	
Block 1	6 x 2,8 t
Block 2	1 x 1,8 t
Total	16,8 t

Ropes		
	D (mm)	N/mm ²
Hoist	12,0	1960
Trolley	8,0	1770

