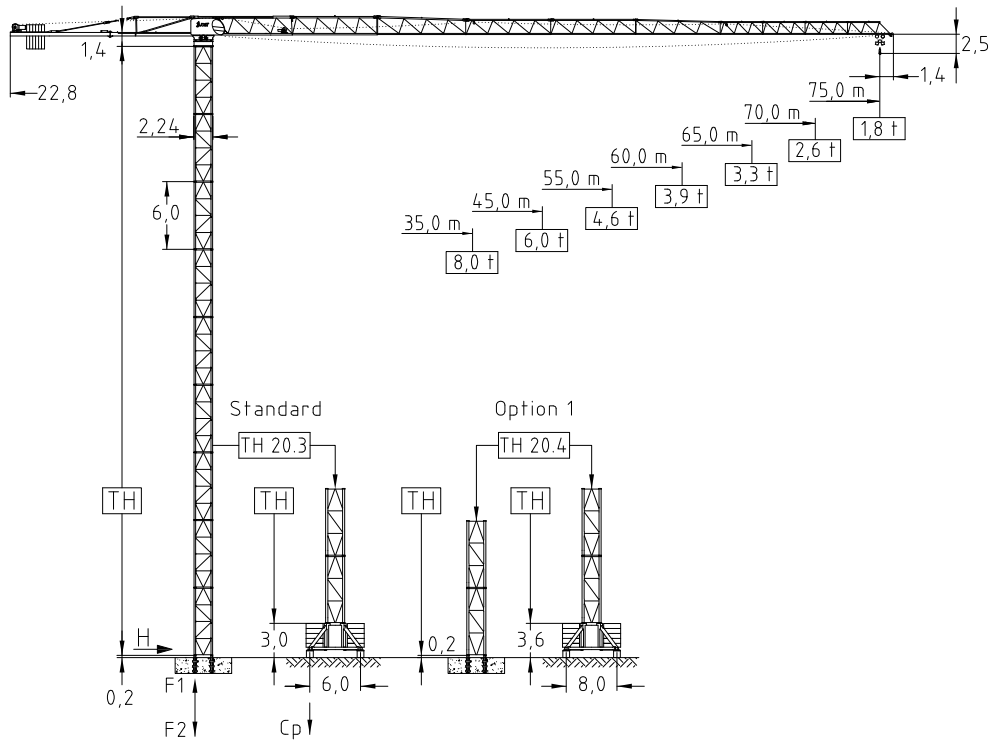


# JT 252.12 12,0 ton

Tower TH 20.3 4-fall rope

Topless Crane



Jib (m)	Tower heights all data in (m)			
	Standard Tower		Option 1	
	Foundat.	Chassis	Foundat.	Chassis
35,0-45,0	TH 20.3	UC 6,0-20.3	TH 20.4	UC 8,0-20.4
55,0-60,0-65,0	63,0	54,0	72,0	63,0
70,0-75,0	60,0	51,0	69,0	63,0
	57,0	48,0	66,0	60,0

EN 14439 : 2008  
WIND C 25  
ISO 9001 : 2008



Jib		max. Load	Jib reach									
m	rope	t	30	35	40	45	50	55	60	65	70	75
75,0	6,0	28,7	5,69	4,75	4,05	3,51	3,08	2,73	2,44	2,19	1,98	1,80
	12,0	15,9	5,67	4,68	3,95	3,39	2,94	2,57	2,27	2,01	1,79	1,60
70,0	6,0	34,8	6,00	5,96	5,11	4,45	3,93	3,51	3,15	2,85	2,60	
	12,0	18,7	6,98	5,82	4,95	4,29	3,76	3,32	2,96	2,66	2,40	
65,0	6,0	38,9	6,00	6,00	5,81	5,08	4,50	4,02	3,63	3,30		
	12,0	20,6	7,83	6,56	5,61	4,88	4,30	3,83	3,43	3,10		
60,0	6,0	41,4	6,00	6,00	6,00	5,42	4,81	4,31	3,90			
	12,0	21,5	8,28	6,95	5,97	5,21	4,60	4,11	3,70			
55,0	6,0	43,5	6,00	6,00	6,00	5,77	5,13	4,60				
	12,0	22,7	8,81	7,41	6,37	5,56	4,92	4,40				
45,0	6,0	45,0	6,00	6,00	6,00							
	12,0	23,6	9,17	7,72	6,64	5,80						
35,0	6,0	35,0	6,00	6,00								
	12,0	24,3	9,50	8,00								

Hoist 37,0 kW FI							
l	t	1,4	1,8	2,8	4,6	5,8	6,0
		m/min	92	84	68	50	42
l	t	2,8	3,6	5,6	9,2	11,6	12,0
	m/min	46	42	34	25	21	12
Drum capacity					820,0 m		

Hoist 55,0 kW FI							
l	t	1,0	2,0	3,6	4,8	5,6	6,0
		m/min	138	110	84	70	56
l	t	2,0	4,0	7,2	9,6	11,2	12,0
	m/min	69	55	42	35	28	20
Drum capacity					860,0 m		

Power requirement  
400V (±10%) - 50Hz

Motor	5,0 kW FI	3 x 4,4 kW	4 x 5,0 kW
t/v	0,0-80,0 m/min	0,67 rpm	25,0 m/min
Power requirement Upper part		Hoist 37,0 kW	80,0 kVA
		Hoist 55,0 kW	105,0 kVA

Shipping		
	Truck	Cont.
Top crane	5	6
Tower 2 unit	1	1
Climbing	1	1
Chasis	1	1

Counter weight	
Block 1	4 x 3,9 t
Block 2	2 x 2,5 t
Total	20,6 t

Ropes		
	D (mm)	N/mm <sup>2</sup>
Hoist	14,0	1960
Trolley	10,0	1770

