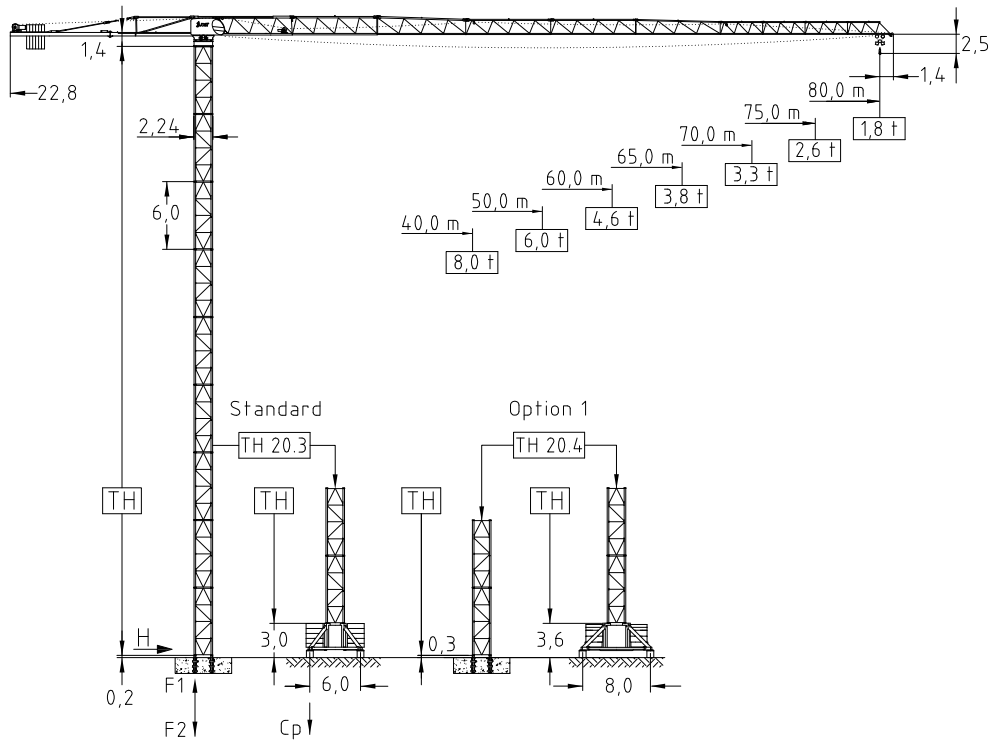


JT 312.12 - 12,0 ton

Tower TH 20.3 4-fall rope

Topless Crane



Jib (m)	Tower heights all data in (m)			
	Standard Tower		Option 1	
	Foundat.	Chassis	Foundat.	Chassis
	TH 20.3	UC 6,0-20.3	TH 20.4	UC 8,0-20.4
40,0-50,0	63,0	54,0	72,0	63,0
60,0-65,0-70,0	60,0	51,0	69,0	63,0
75,0-80,0	57,0	48,0	66,0	60,0

EN 14439 : 2008
WIND C 25
ISO 9001 : 2008



Jib		max. Load	Jib reach											
m	rope		t	m	25	30	35	40	50	60	65	70	75	80
80,0	6,0	31,0	6,00	6,00	5,19	4,43	3,37	2,67	2,40	2,17	1,97	1,80		
	12,0	16,8	7,50	6,02	4,97	4,19	3,10	2,39	2,11	1,88	1,68	1,50		
75,0	6,0	37,5	6,00	6,00	6,00	5,57	4,29	3,44	3,12	2,84	2,60			
	12,0	19,9	9,22	7,45	6,21	5,28	3,99	3,14	2,82	2,54	2,30			
70,0	6,0	42,1	6,00	6,00	6,00	6,00	4,92	3,97	3,61	3,30				
	12,0	22,0	10,35	8,41	7,04	6,02	4,60	3,66	3,31	3,00				
65,0	6,0	43,7	6,00	6,00	6,00	6,00	5,15	4,17	3,80					
	12,0	23,1	10,97	8,93	7,50	6,43	4,95	3,97	3,60					
60,0	6,0	47,5	6,00	6,00	6,00	6,00	5,56	4,60						
	12,0	24,8	11,87	9,70	8,16	7,03	5,44	4,40						
50,0	6,0	50,0	6,00	6,00	6,00	6,00	6,00							
	12,0	26,2	12,00	10,30	8,86	7,47	5,80							
40,0	6,0	40,0	6,00	6,00	6,00	6,00								
	12,0	27,8	12,00	10,95	9,22	8,00								

Hoist 37,0 kW FI							
l	t	1,4	1,8	2,8	4,6	5,8	6,0
	m/min	92	84	68	50	42	24
l	t	2,8	3,6	5,6	9,2	11,6	12,0
	m/min	46	42	34	25	21	12
Drum capacity				820,0 m			

Hoist 55,0 kW FI							
l	t	1,0	2,0	3,6	4,8	5,6	6,0
	m/min	138	110	84	70	56	40
l	t	2,0	4,0	7,2	9,6	11,2	12,0
	m/min	69	55	42	35	28	20
Drum capacity				860,0 m			

Power requirement
400V (±10%) - 50Hz

Motor	5,5 kW FI	3 x 4,4 kW	4 x 7,5 kW
t/v	0,0-80,0 m/min	0,67 rpm	25,0 m/min
Power requirement		Hoist 37,0 kW	80,0 kVA
Upper part		Hoist 55,0 kW	105,0 kVA

Shipping		
	Truck	Cont.
Top crane	6	7
Tower 2 unit	1	1
Climbing	2	2
Chasis	1	1

Counter weight	
Block 1	4 x 3,9 t
Block 2	2 x 2,5 t
Total	20,6 t

Ropes		
	D (mm)	N/mm ²
Hoist	14,0	1960
Trolley	10,0	1770

